

Parole

Journal n° 35
Février - Mars 2016

Editorial

A peine avons-nous rangé nos cartons des décors de Noël qu'il faut se mettre en route vers Pâques ! Cette année, le carême débutera le mercredi 10 février pour se terminer le dimanche 27 mars. Durant quarante jours, nous nous préparons à célébrer la résurrection de Jésus, à accueillir le Christ comme le sauveur de l'Humanité, au travers de différentes activités proposées par les églises catholique romaine, catholique chrétienne et réformée.

Et si ce temps nous était donné pour bousculer nos habitudes, pour se poser et réfléchir sur le sens de notre vie et de celle des autres, pour changer de regard sur nos certitudes.

Avec des sujets aussi importants que «l'accès à la vie plutôt que vivre au détriment des autres», «des richesses qui rendent pauvres», «des entreprises responsables», «tout ce qui brille n'est pas or»*, ne sommes-nous pas appelés à être des «sauveurs de l'humanité» à notre niveau?

La Journée Mondiale de Prière, le 4 mars prochain, nous fournira peut-être des réponses au travers de la liturgie conçue cette année par les femmes cubaines: «Celui qui reçoit un enfant me reçoit moi-même» (Evangile de Marc, chapitre 9:37). Être sauveur de l'humanité, c'est donc protéger les plus faibles, les plus dépendants, en veillant à leur bien-être et à leur sécurité et en adoptant des lois qui favorisent la Vie.

Des actions, il y en aura pour tous les goûts: que ce soit le jeûne, la prière, les soupes et le pain partagés, la conférence sur le trafic de l'or, la pétition pour des entreprises plus responsables, la vente de roses et la célébration commune.

En route vers le printemps, je vous invite à passer de l'ombre à la lumière, de la tristesse à la joie, de la mort à la vie.

* Cahier Info-campagne, Voir et Agir 2016

Christine Phébade-Yana Bekima, comité Porte-parole

A vivre durant le carême



Soupes

Les vendredis 19 février à Farel et 4 mars à Saint-Jean, par les réformés.

Le dimanche 13 mars après la célébration par les catholiques chrétiens, Chapelle 5.

Les vendredis 18 et 25 mars par les catholiques romains, à Notre-Dame de la Paix.

Célébration oecuménique

Sur le thème de la campagne, le dimanche 13 mars à 9h45 chez nos amis catholiques chrétiens, Chapelle Saint-Pierre, Chapelle 5.

Club 44

Conférence le jeudi 18 février. Débat sur le thème de «Tout ce qui brille n'est pas or», trafic de l'or et responsabilités des entreprises suisses. Débat animé par Chantal Peyer, de Pain pour le Prochain, responsable de la politique du secteur des entreprises et droits humains.

Invités: Didier Berberat, conseiller aux Etats, Pierre-Olivier Chave, PDG de PX Holding et PX Precinox. La journaliste Catherine Morand assurera la médiation. Club 44, Serre 64, accueil dès 20h.

Vente des roses

Au marché, le samedi 5 mars de 8h à midi. Au culte, le soir au temple Saint-Jean.

Une semaine de jeûne

Du 6 au 13 mars. Vous voulez vivre une expérience spirituelle en groupe ? Méditer, prier et jeûner ? Au programme: marche et méditation quotidienne à 9h et à 18h. Renseignez-vous auprès de la pasteure Elisabeth Müller Renner au 032 968 98 85, salle de la chapelle allemande, Doubs 107.

Pain du partage

Choisissez d'acheter votre pain chez nos boulangers partenaires. Un pain acheté, 50 centimes versés.

Pétition

Soutenez l'initiative de Pain Pour le Prochain. «Multinationales responsables» en signant la pétition au marché, lors des cultes ou encore des soupes de carême. Modification de la constitution fédérale sur la responsabilité des entreprises (Entreprises responsables pour protéger l'être humain et l'environnement).

Le culte dans notre vie, dans notre paroisse

En fin d'année, le colloque et le conseil paroissial ont planché sur la répartition des cultes dans notre paroisse. Nous avons, pour cela, tenu compte des forces ministérielles à disposition et des demandes exprimées par des paroissiens et par les 4 conseils de Communauté Locale.

Parmi les remarques au sujet des cultes, il y avait: leur diminution et le manque de régularité qui entraîneraient une baisse de participation; ceux du samedi soir sont appréciés; l'absence de culte en ville certains dimanches qui a soulevé de nombreuses interrogations; les horaires devenus inadéquats...

Pour rendre la vie cultuelle de la paroisse plus régulière, nous proposons de vivre pour cette année 2016 une nouvelle répartition des cultes, qui se veut plus rigoureuse.

Esther Berger, pasteure

Voici les principes de base par lieux pour 2016, il y aura bien sûr quelques exceptions :

Temple Saint-Jean

Les 1^{er}, 3^{ème} samedis et éventuel 5^{ème} samedi du mois à 18h.

Temple Farel

Les 1^{er} et 3^{ème} dimanches à 9h45,

le 5^{ème} dimanche en alternance avec le Grand-Temple.

Grand-Temple

Les 2^{ème} et 4^{ème} dimanches à 9h45,

le 5^{ème} dimanche en alternance avec le temple Farel.

La Sagne

Le 2^{ème} dimanche à 10h15, soit au foyer, soit au temple (indications dans le Porte Parole ou l'Impartial).

Au Valanvron

Le 4^{ème} dimanche à 10h, dans l'ancien collège et ce aussi longtemps que la salle reste à notre disposition.

Temple des Planchettes

Quelques cultes selon les fêtes, par exemple à Noël, Pâques et l'Ascension.

La Communauté germanophone établit son agenda en fonction de la disponibilité de son pasteur ou des temps liturgiques.

Faut-il aller au culte ?

Beaucoup de personnes se réclament de la foi chrétienne et se disent protestantes sans pourtant voir la nécessité d'assister régulièrement au culte. Au nom d'une certaine compréhension de la grâce, et de la liberté du croyant qui peut lui-même s'adresser à Dieu, le culte est regardé comme une option dans leur vie de foi. Plusieurs ont aussi vécu trop de déceptions dans des cultes qui ne les ont pas atteints et ne voient plus leur avantage à participer aux célébrations de la paroisse. Nos cultes ont ainsi tendance à être désertés, ce qui n'aide pas à les rendre plus attrayants.

La réponse traditionnelle à cette désertion est de changer la forme, essayer de nouvelles façons de se réunir et de célébrer Dieu. Nous créons ainsi des cultes autrement qui ont leur public, mais qui ne font pas non plus l'unanimité.

Mon intuition est que si nous nous contentons de penser nos cultes dans une perspective d'attractivité, nous sommes dans une relation marchande de la foi, où nous proposons un bien spirituel qui cherche à satisfaire un consommateur. Est-ce vraiment là ce que nos cultes doivent être?

Face au très grand défi que représente l'errance spirituelle de notre époque, n'est-il pas grandement temps de repenser ce que veut dire être chrétien dans ce monde? Peut-on encore penser qu'il suffit de croire dans son cœur et de vivre son culte personnel à sa façon, pour répondre à l'appel de Dieu et être des témoins de sa bonne nouvelle pour le monde? Si nous croyons effectivement que chaque personne, par son baptême, est porteuse de la présence de Dieu dans ce monde, n'est-ce pas une responsabilité incontournable qui devrait tous nous inviter à prendre très au sérieux notre mission de chrétien?

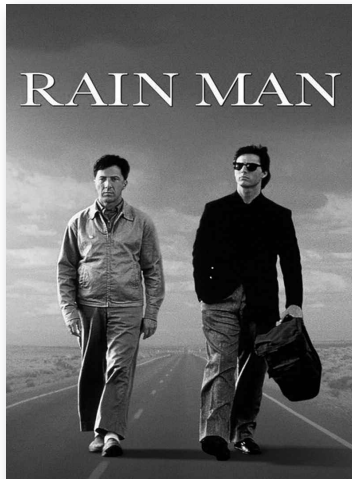
Et ne devons-nous pas voir alors le culte, non plus comme une offre optionnelle pour notre vie de foi, mais comme la nécessité d'être unis, d'avancer, de réfléchir notre croyance, de dire notre louange à Dieu, de s'exposer aux écritures et d'entendre la bonne nouvelle pour notre époque, même si parfois la forme nous déçoit. Mieux vaut oser dire sa frustration et rester actif, plutôt que de jeter l'éponge et devenir un chrétien inactif. Il y aurait beaucoup de choses à entreprendre pour améliorer notre culte, mais nous ne pouvons le faire qu'avec vous.

Martin Nousis, pasteur

Activités dans notre paroisse

Côté Ouest

Choucroute à la salle de gym de la Sagne, le samedi 13 février. Inscriptions auprès de Pierre Hirschy au 032 913 41 61 jusqu'au 10 février. L'apéritif nous sera servi dès 11h30 et le repas à midi. Comme les années précédentes, nous apprécierons la prestation musicale de la famille Lambercier, le tout dans une ambiance chaleureuse.



CinéMaFoi

Les premiers samedis du mois au presbytère Farel à 19h30, nous regardons un film puis ouvrons un débat alimenté par les réflexions que suscite le film.

Au programme:

- Le samedi 6 février: «Rain Man» de Barry Levinson, 1988. Le thème principal de ce film est l'autisme, cependant d'autres sujets sont abordés entre autres l'influence d'un secret de famille, les motivations pour être en relation, etc.
- Le samedi 5 mars: «Les garçons et Guillaume, à table!» de Guillaume Galienne, 2013. Ce film, largement autobiographique, est bâti autour de l'influence du regard des autres sur la construction de l'identité personnelle.

Une journée paroissiale

Dimanche 21 février, avec les catéchumènes et les enfants, la paroisse vivra une journée familiale à Farel.

Au programme:

9h45, culte tous ensemble, partage d'un repas dans le temple et l'après-midi, rencontre avec les catéchumènes. Inscriptions pour le repas au secrétariat de paroisse au 032 913 52 52.



Voyage à Madagascar 2016 (MD16)

Les jeunes poursuivent leur effort en organisant des manifestations de soutien, durant les 5 mois qui les séparent encore du départ, pour récolter les fonds nécessaires à leur projet.

- Concert Gospel le mercredi 10 février à 19h30 au temple Saint-Jean: le Bee's Gospel se mobilise pour notre projet en offrant une soirée de concert. Alors venez nombreux les écouter. Collecte à la sortie.
- Vente de pâtisseries devant le Landi du Crêt-du-Loche, le samedi 26 mars dès 8h.
- Prochain repas de soutien le samedi 30 avril à 18h, culte, repas et soirée malgache, avec la collaboration du groupe Terre Nouvelle et une chorale malgache.



Journée mondiale de prière

Devise de la JMP «S'informer pour prier, prier pour agir».

Le vendredi 4 mars, vous êtes invités à participer à une célébration-partage autour du texte de Marc 9:37: «Qui reçoit un enfant me reçoit». Cette année, ce sont les femmes de Cuba qui nous proposent la liturgie. Cure du Grand-Temple (Cure 9) à 9h30 et à 15h.

Tricot à Farel

Les lundis 8 février et 14 mars à 14h au presbytère Farel, Temple-Allemand 25. Renseignements auprès de Heidi Quartier au 032 968 16 29.

Prier dans notre paroisse

- **Groupe de prière**, tous les jeudis à la salle de la chapelle allemande, à 10h, Doubs 107.
- **Prier**, arroser notre être intérieur, un temps de partage et de prière, pour prendre soin de notre être intérieur et nous offrir un ressourcement dans nos semaines actives... Tous les jeudis au temple Farel à 19h30.
- **Lien de prière**, les lundis 8 et 22 février, 7 et 21 mars à 19h30 alternativement chez Nicole Bertallo, Thérèse Gigon, Paul-André et Juliette Leibundgut. Renseignements auprès de Nicole Bertallo au 032 968 21 75.

Autour de la bible

- **Groupe de réflexion** le mardi 2 février au temple Saint-Jean à 19h.
- **Groupe biblique** chez Mady Schlunegger, Le Valanvron 24, les mardis 2 février et 15 mars

Concert des Rameaux

Samedi 19 mars à 20h et dimanche 20 mars à 17h, à la salle de musique. Gloria d'Antonio Vivaldi et le requiem de Luigi Cherubini avec l'orchestre de Genève sous la direction d'Olivier Pianaro.

Cultes de la Semaine sainte

- Les Rameaux au temple Farel, dimanche 20 mars, culte de fin de précatéchisme, 9h45
- Le repas pascal au temple Farel, jeudi 24 mars, 18h30
- Marche méditative aux Planchettes, vendredi 25 mars, **départ à 8h de la clinique Montbrillant**, accueil café et culte, 10h
- Culte du Vendredi saint, vendredi 25 mars au temple Saint-Jean, 9h45
- Veillée pascale au temple Farel, culte bilingue, samedi 26 mars, 20h
- Aube pascale suivie d'un petit-déj, dimanche 27 mars à la salle paroissiale Temple Saint-Jean, 6h
- Culte de Pâques, dimanche 27 mars au Grand-Temple, 9h45

Février – Mars 2016

Samedi 6 février

18h Saint-Jean

Dimanche 7 février

9h45 Farel Culte méditatif

9h45 Gottesdienst

Temple-Allemand 70

Dimanche 14 février

9h45 Grand-Temple

10h15 La Sagne foyer

Samedi 20 février

18h Saint-Jean, Canti'Choeur

Dimanche 21 février

9h45 Farel Journée paroissiale,

KT familles, Gospel

Dimanche 28 février

9h45 Grand-Temple

10h Valanvron collège

Samedi 5 mars

18h Saint-Jean

Dimanche 6 mars

9h45 Farel Culte méditatif

Dimanche 13 mars

9h45 Chapelle Saint-Pierre

Célébration œcuménique de

carême suivi de la soupe de

carême, Chapelle 5

10h15 La Sagne foyer

Samedi 19 mars

18h Saint-Jean

Dimanche 20 mars

9h45 Farel Rameaux, familles,

Canti'Choeur

9h45 Gottesdienst

Temple-Allemand 70

Jeudi 24 mars

18h30 Farel Repas pascal

Vendredi 25 mars

9h45 Saint-Jean

Culte du Vendredi saint

10h Planchettes

Culte du Vendredi saint

Marche méditative info page 3

Samedi 26 mars

20h Farel Veillée de Pâques

Culte bilingue

Dimanche 27 mars

6h Saint-Jean Aube pascale

9h45 Grand-Temple

Culte de Pâques

Samedi 2 avril

18h Saint-Jean

Dimanche 3 avril

9h45 Farel Culte méditatif

Cultes pour les résidents

Croix-Fédérale 36

Jeudis

18 février et 17 mars à 16h

Le Châtelot 5

Lundis

15 février et 21 mars à 10h

Si vous désirez soutenir le Porte Parole, vous pouvez faire un don au CCP 23-366-5

LE PORTE
Parole

PAROISSE LA CHAUX-DE-FONDS

Des paroles aimables sont comme le miel,
agréable au goût et bon pour la santé".

Proverbes 16 : 24

SECRETARIAT Paroisse La Chaux-de-Fonds

www.eren-cdf.ch

CCP 23-758-7

Numa-Droz 75 - 2300 La Chaux-de-Fonds

032 913 52 52 - Fax 032 913 52 67 - erencdf@bluewin.ch

Heures d'ouverture: lundi, mercredi et vendredi: 8h30-11h30, mardi: 8h30-11h, jeudi: fermé

Changement d'adresse
Secrétariat Paroisse La Chaux-de-Fonds
Numa-Droz 75
2300 La Chaux-de-Fonds

JAB
CH-2300 La Chaux-de-Fonds
PP/Journal

Intérim présidence
du Conseil paroissial
ROCHAT Nicole Pasteure
Rue de Port-Rouland 32a
2000 Neuchâtel
076 412 31 71
nicole.rochat@eren.ch

BERGER Esther
Pasteure
Temple-Allemand 25
032 969 20 80
esther.berger@eren.ch

BOISSARD Jean-Bernard
Pasteur
Numa-Droz 75
079 471 61 12
jean-bernard.boissard@eren.ch

GABATHULER Rico
Diacre
Cure 9
032 968 56 36
079 427 51 37
rico.gabathuler@eren.ch

LEUBA Nathalie
Permanente laïc
Rue du Lac 8, 2416 Les Brenets
079 725 19 44
nathalie.leuba@eren.ch

MÜLLER RENNER Elisabeth
Pasteure
Charrière 97
032 968 98 85
079 824 35 01
elisabeth.mueller@eren.ch

NOUIS Martin
Pasteur
Bureau Numa-Droz 75
032 913 35 59
076 329 05 43
martin.nouis@eren.ch

PHEBADE-YANA BEKIMA Christine
Permanente laïc
Avenue Beauregard 38
2036 Cormondrèche
032 913 52 53
079 248 34 79
christine.phebade@eren.ch

PHILDIUS Karin
Pasteure
Lac 24, 2416 Les Brenets
Tél. 032 932 10 04
karin.phildius@eren.ch

Temples de la ville

Grand-Temple
Pont 1
Cure du Grand-Temple, Cure 9

Farel
Temple et presbytère
Temple-Allemand 25

Saint-Jean
Temple et salle, Helvétie 1

Chapelle allemande
Temple-Allemand 70
Salle Doubs 107